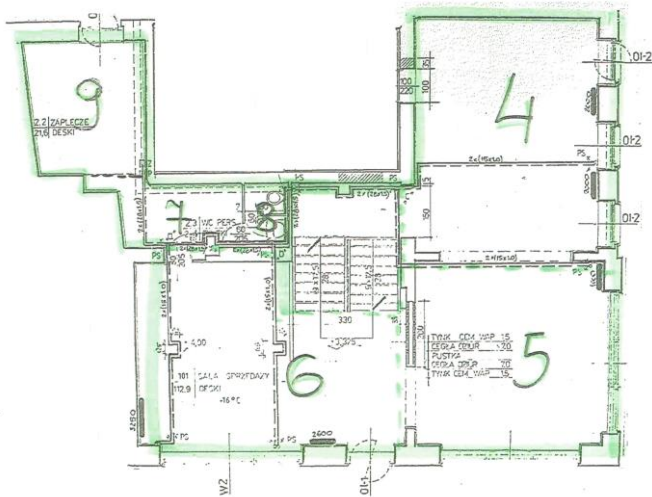


WROCLAW ok. POWSTAŃCÓW ŚLĄSKICH

Lokal handlowo - usługowy o powierzchni 315m² składający się z 3 poziomów, wejście bezpośrednie z poziomu ulicy, wyposażony w dużą witrynę oraz okna wielkopowierzchniowe na piętrze.



POWIERZCHNIA NAJMU

315 m²

LOKALIZACJA



Nieruchomość zlokalizowana jest w bezpośrednim sąsiedztwie wrocławskiego Rynku. Ulica Ruska jest jedną z najatrakcyjniejszych lokalizacji handlowo - usługowych. Jest to główna ulica w kierunku zachodniej części miasta. Bezpośrednie sąsiedztwo stanowi ściśle centrum miasta z Rynkiem oraz dużą ilością atrakcji turystycznych i zabytków - Plac Solny, Uniwersytet Wrocławski, Wyspa Słodowa i Bielarska, Ostrów Tumski.

Lokal handlowo usługowy położony jest narożnie na parterze i zajmuje 3 kondygnacje przedwojennego budynku wielorodzinnego – piwnicę, parter oraz piętro. Dzięki dużej witrynie i wejściu do lokalu bezpośrednio z ulicy Ruskiej możliwa jest ekspozycja towaru. Bezpośrednio przed nieruchomością znajdują się ogólnodostępne miejsca postojowe.



Całkowita powierzchnia najmu: 315m²

Czynsz netto: 25 000,00zł

Opłaty eksploatacyjne: 5,50zł/m²

Lokal do adaptacji przez wynajmującego

Koszty adaptacji do uzgodnienia z właścicielem

Cena najmu nie zawiera podatku VAT

KONTAKT

Asset Nieruchomości sp. z o.o.

biuro@asset-nieruchomosci.pl

www.asset-nieruchomosci.pl

osoba odpowiedzialna:

Maciej Kamiński

tel. 781 722 150