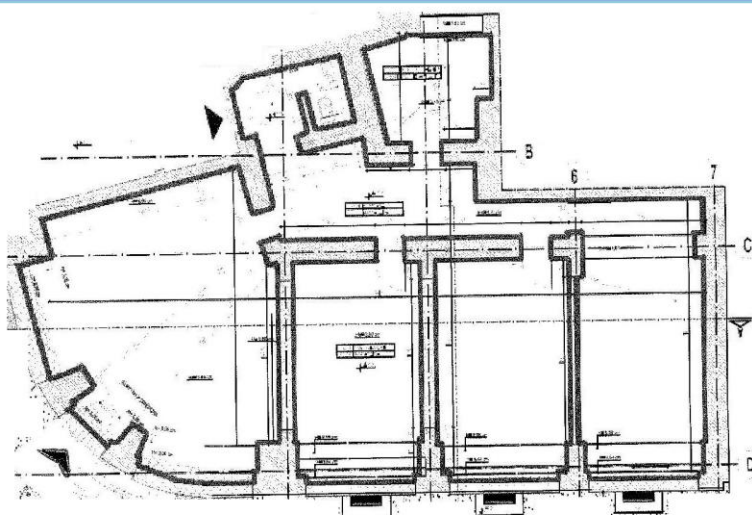


WROCLAW ok. POWSTAŃCÓW ŚLĄSKICH

Lokal handlowo - usługowy o powierzchni 139m² składający się z 5 pomieszczeń oraz toalety, położony na parterze z wejściem bezpośrednio z poziomu ulicy, wyposażony w 4 duże witryny.



POWIERZCHNIA NAJMU

139 m²

LOKALIZACJA



Nieruchomość zlokalizowana jest w centrum Wrocławia 1km od Dworca PKP Wrocław Główny. Ulica Powstańców Śląskich jest jedną z największych ulic we Wrocławiu. Jest to główna droga wyjazdowa z centrum Wrocławia w kierunku Kłodzka oraz Wałbrzycha. W bezpośrednim sąsiedztwie znajdują się dwa hotele, duże galerie handlowe – Sky Tower, Arkady Wrocławskie, Renoma oraz dworzec główny PKP i PKS dzięki czemu ulica Powstańców Śląskich należy do najatrakcyjniejszych lokalizacji we Wrocławiu.

Lokal handlowo usługowy położony jest narożnie na parterze przedwojennego budynku wielorodzinnego, dzięki czemu możliwa jest ekspozycja towaru na witrynach dostępnych z dwóch ulic. Lokal wyposażony jest w cztery duże witryny, bezpośrednio przed nieruchomością znajdują się ogólnodostępne bezpłatne miejsca postojowe.



Całkowita powierzchnia najmu: 139,00m²

Czynsz netto: 13 000,00zł

Opłaty eksploatacyjne: 6,50zł/m²

Okres najmu: minimum 5 lat

Lokal do adaptacji przez wynajmującego

Koszty adaptacji do uzgodnienia z właścicielem

Cena najmu nie zawiera podatku VAT

KONTAKT

Asset Nieruchomości sp. z o.o.

biuro@asset-nieruchomosci.pl

www.asset-nieruchomosci.pl

osoba odpowiedzialna:

Maciej Kamiński

tel. 781 722 150